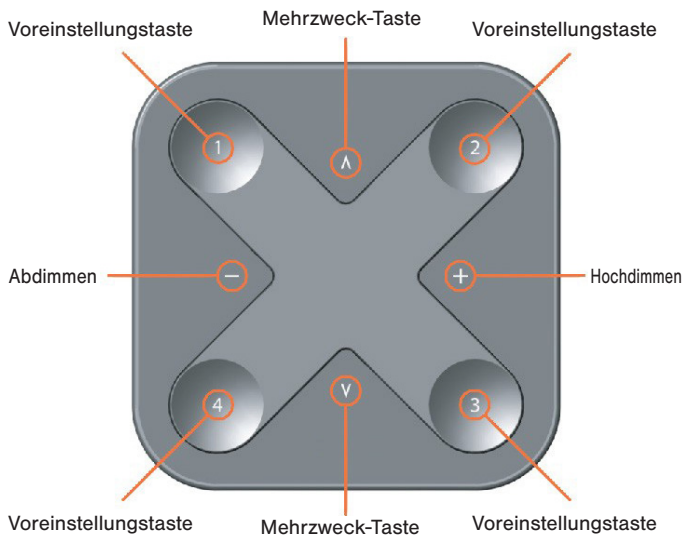


## XPRESS-LR



### GRUNDFUNKTIONEN

Die Voreinstellungstasten von Xpress-LR können mit Hilfe der Casambi-App konfiguriert werden. Die gewählte Voreinstellung wird durch ein Licht angezeigt.

#### Hochdimmen, Abdimmen:

- Langsames Dimmen der zuletzt gewählten Voreinstellung

#### Mehrzweck-Tasten:

- Wechsel der Farbtemperatur in 25 Kelvin-Schritten
- Ändern des Verhältnisses von direktem zu indirektem Licht

#### Voreinstellungstasten:

- Individuelle Leuchtensteuerung
- Gruppensteuerung
- Steuerung aller Leuchten
- Aufruf von Szenen
- Aufruf von Animationen

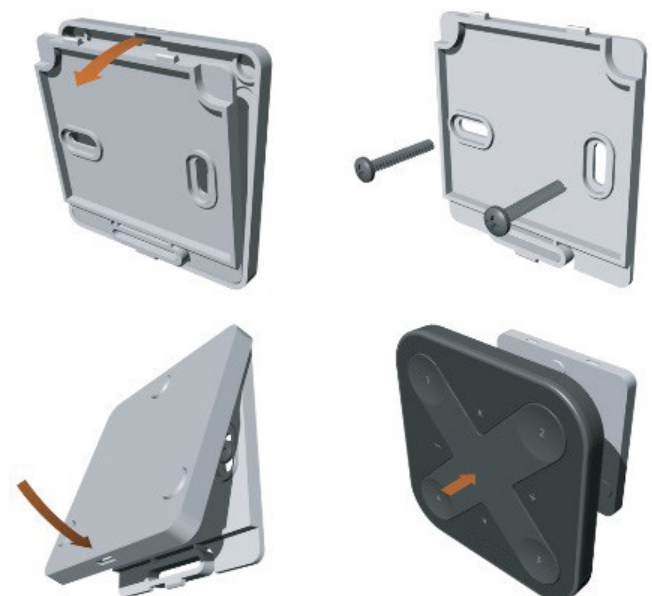
### BESCHREIBUNG DES PRODUKTS

Xpress-LR ist eine drahtlose, Casambi-fähige Benutzerschnittstelle mit großer Reichweite, die eine enorme Flexibilität bei der Innenraumgestaltung bietet, da Möbel ausgetauscht und Wände umgebaut werden können, ohne dass die Verdrahtung von Schaltern oder die Platzierung von Schaltern berücksichtigt werden muss. Der Schalter kann überall dort angebracht werden, wo der Benutzer ihn benötigt, und er bietet direkten Zugriff auf alle wichtigen Casambi-Lichtsteuerungsfunktionen.

### KOMPATIBILITÄT DES CASAMBI-MASCHENNETZES

Es gibt verschiedene Funkmodi, die bei der Erstellung eines Netzwerks in der Casambi App ausgewählt werden können: "Ausgewogen", "Bessere Leistung" und jetzt auch die Option "Große Reichweite". Der Xpress-LR aktiviert die Long-Range-Funktionen nur, wenn der Long-Range-Funkmodus ausgewählt wurde und alle anderen Geräte innerhalb des Netzwerks Long-Range-fähig sind. In Netzwerken, die auf die Modi "Ausgewogen" oder "Bessere Leistung" eingestellt sind, wird auf die kürzere Standardreichweite zurückgegriffen.

### MONTAGE



Xpress-LR ist für eine leichte Befestigung an der Wandmontageplatte mit Magneten ausgestattet. Die Wandmontageplatte ist im Lieferumfang enthalten.

## INTELLIGENTE FUNKTIONEN

### Dimmen

- **Abdimmen- oder Hochdimmen-Taste drücken und halten:**  
Langsames Dimmen auf die zuletzt gewählte Voreinstellung, Zyklus dauert 5 Sekunden
- **Abdimmen-Taste antippen:**  
Der gewählte Voreinstellungswert geht auf 0 %
- **Hochdimmen-Taste antippen:**  
Der gewählte Voreinstellungswert geht auf 100 %

### Voreinstellungstasten

- **Antippen:**  
Die gewählte Voreinstellung (Leuchtensteuerung, Gruppensteuerung, alle Leuchten, Szenenaufruf, Animationsaufruf) wird eingeschaltet.
- **Erneutes Antippen:**  
Die gewählte Voreinstellung (Leuchtensteuerung, Gruppensteuerung, alle Leuchten, Szenenaufruf, Animationsaufruf) wird ausgeschaltet.

### Farbtemperatur

- **Mehrzweck-Taste drücken und halten:**  
Langsames Ändern der Farbtemperatur, Zyklus dauert 5 Sekunden
- **Obere Mehrzweck-Taste antippen:**  
Stellt auf wärmste Farbtemperatur ein
- **Untere Mehrzweck-Taste antippen:**  
Stellt auf kälteste Farbtemperatur ein

### Ausschalten

- **Die Abdimmen- und Hochdimmen-Taste gleichzeitig mehr als eine Sekunde lang drücken**  
Schaltet alle Leuchten des gewählten Netzwerkes aus

### Verhältnis direktes/indirektes Licht\*

- **Obere Mehrzweck-Taste drücken und halten:**  
Dimmt die indirekte Beleuchtung langsam hoch, Zyklus dauert 5 Sekunden
- **Untere Mehrzweck-Taste drücken und halten:**  
Dimmt die direkte Beleuchtung langsam hoch, Zyklus dauert 5 Sekunden
- **Obere Mehrzweck-Taste antippen:**  
Der indirekte Teil der Beleuchtung geht auf Maximalniveau
- **Untere Mehrzweck-Taste antippen:**  
Der direkte Teil der Beleuchtung geht auf Maximalniveau

\*Die Summe der relativen Anteile (%) von direkter und indirekter Beleuchtung beträgt immer 100 %.



**TECHNISCHE DATEN****Eingang**

- Spannung: 3VDC
- Batterietyp: CR2430 Lithium-Knopfzelle

**Funk-Sendeempfänger**

- Betriebsfrequenzen: 2.402...2.480 Ghz
- Maximale Ausgangsleistung: +8 dBm

**Betriebsbedingungen**

- Betriebstemperatur: 0°C... +40°C
- Lagertemperatur: -25°C... +70°C
- Max. relative Luftfeuchtigkeit: 0...80%, nicht-kond.

**Sonstige Daten**

- Reichweite: Bis zu 200 Meter im Freifeld (Langstrecken-Modus)
- Betriebsdauer der Batterie: Ja nach Nutzungsverhalten 2-5 Jahre

**Mechanische Daten**

- Abmessungen: 90 x 90 x 12 mm
- Gewicht: 72 g
- Schutzart: IP20 (nur für den Innenbereich)

**Zertifizierungen**

- CE
- AU/NZ

**BATTERIEWECHSEL**

Entfernen Sie die Verriegelungsschraube an der Batteriefachabdeckung mit einem Kreuzschlitzschraubendreher. Schieben Sie die Abdeckung nach unten und ersetzen Sie die alte Batterie. Der Batterietyp ist CR2430. Ersetzen Sie die Batterie immer durch denselben Typ. Bringen Sie die Batterieabdeckung wieder an und ziehen Sie die Schraube fest. Entsorgen Sie die alte Batterie ordnungsgemäß bei der nächstgelegenen Sondermüllsammelstelle.

**ENTSORGUNGSHINWEISE**

In Übereinstimmung mit der EU-Richtlinie 2012/19/EU über Elektro- und Elektronik-Altgeräte (WEEE) darf dieses Elektroprodukt nicht als unsortierter Siedlungsabfall entsorgt werden. Bitte entsorgen Sie dieses Produkt, indem Sie es in der Verkaufsstelle oder bei Ihrer örtlichen kommunalen Sammelstelle zur Wiederverwertung abgeben.

**ENTSPRECHENSERKLÄRUNG**

Casambi bestätigt, dass der Xpress-LR Schalter vollständig die Anforderungen der Directive 2014/53/EU erfüllt.

Weitere Informationen erhalten Sie unter Downloads auf der Casambi Webseite: [www.casambi.com/ecosystem/](http://www.casambi.com/ecosystem/), weiter zur Xpress-LR-Produktseite.



Hermann-Staudinger-Str. 10 - 16  
63110 Rodgau  
Tel: +49 (0) 6106 -66028-0  
Fax: +49 (0) 6106 - 66028-40  
E-Mail: [info@rp-group.c](mailto:info@rp-group.c)  
Internet: [www.rp-group.com](http://www.rp-group.com)

Geschäftsführer: Reinald Pasedag, Roland Pasedag, Oliver Meinicke

Hiermit erklärt CASAMBI Technologies Oy, dass der Funkanlagentyp YMOCA-WWSB-LR und YMOCA-WWSW-LR / XPRESS-LR der Richtlinie 2014/53/EU entspricht. Der vollständige Text der EU-Konformitätserklärung ist unter der folgenden Internetadresse verfügbar:  
<https://www.rp-group.com/de/item/ymoca-wwsb-lr>  
<https://www.rp-group.com/de/item/ymoca-wsw-lr>

Fehler und Druckfehler vorbehalten ! Version 12/2023  
Abbildung kann abweichend sein, da das Produkt stetig weiterentwickelt wird.