



PANNEAUX PV

Nos nouveaux panneaux photovoltaïques RPOWER® forment le cœur du paquet solaire modulaire du RP GROUP. En tant que modules monocristallins de haute qualité, ils offrent des rendements de module constamment élevés allant jusqu'à plus de 21 %. Nous livrons nos modules dans des niveaux de puissance de 380 à 550 watts crête, depuis notre entrepôt à Rodgau. Des niveaux de performance plus élevés sont également disponibles sur demande. Cela permet d'adapter le système de manière optimale aux exigences de vos clients privés et professionnels.

LES AVANTAGES

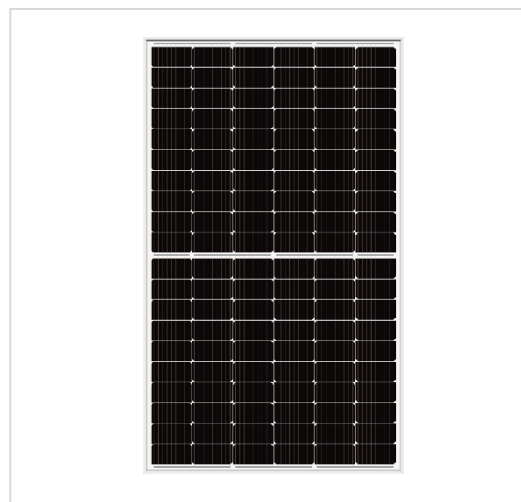
- Niveaux de puissance 380 ou 410 watts crête, plus élevés sur demande
- Efficacité des modules jusqu'à plus de 21 %
- Haute résistance aux intempéries selon IP68
- Plage de température de -40 à +85 °C
- Garantie de 12 ans sur 98 % et de 30 ans sur 85 % de la puissance nominale
- Certifié CEI 61215 et CEI 61730



PANNEAUX PV 380W – 35mm – ARGENTÉ

Art.-Nr.: PV-PA-380W-30V-01-SI

Panneau photovoltaïque d'une puissance de 380 W et d'une hauteur de cadre de 35 mm. Le panneau a un cadre argenté et est donc particulièrement adapté à une installation sur des bâtiments appartenant à des clients industriels et professionnels.



DONNÉES TECHNIQUES

Spécification	
Puissance nominale (Pmax)	380.00
Tension à la puissance maximale (Vmpp)	34.80
Courant à la puissance maximale (Impp)	10.92
Tension en circuit ouvert (Voc)	41.30±3%
Courant de court-circuit (Isc)	11.69±3%
Efficacité du module	20.85
Tolérance de performances (+)	0 bis +3%
Coefficient de température Pmax (W/°C)	-0.350%
Coefficient de température Voc (V/°C)	-0.270%
Coefficient de température Isc (A/°C)	+0.048%
NOCT de température (°C)	47±2
Plage de température (°C)	-40 bis +85
Conditions d'essai standard (STC)	1000W/m ² , AM1.5;25+/-2°C



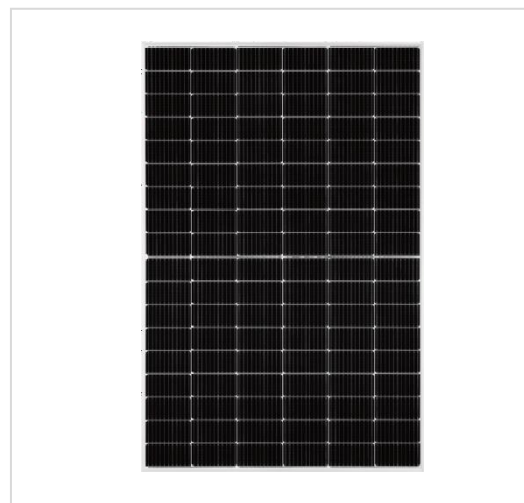
Données techniques	
Type de cellule	166 x 83 (Mono)
Nombre de cellules	120 (12 x 10)
Dimensions des modules (mm)	H 1755 x L 1038 x P 35
Poids (Kg)	19.50
Verre avant	3,2 mm de verre trempé hautement transparent revêtu
Cadre	Alliage d'aluminium anodisé (argent)
Tension maximale du système (V)	1500
Calibre maximal du fusible en ligne (A)	20
Indice de protection IP	IP67/IP68 3diodes
Type de connecteur	4 mm ² câble 90 cm (inclus fiche MC4)
Charge de vent max/charge de neige	2400Pa/5400Pa



PANNEAU PV 410W – 30mm – ARGENTÉ

Art.-Nr.: PV-PA-410W-27V-01-SI

Panneau photovoltaïque d'une puissance de 410 W et d'une hauteur de cadre de 30 mm. Le panneau a un cadre argenté et est donc particulièrement adapté à une installation sur des bâtiments appartenant à des clients industriels et professionnels



DONNÉES TECHNIQUES

Spécification	
Puissance nominale (Pmax)	410.00
Tension à la puissance maximale (Vmpp)	31.46
Courant à la puissance maximale (Impp)	13.04
Tension en circuit ouvert (Voc)	37.45±3%
Courant de court-circuit (Isc)	13.85±3%
Efficacité du module	20.97
Tolérance de performances (+)	0 bis +3%
Coefficient de température Pmax (W/°C)	-0.350%
Coefficient de température Voc (V/°C)	-0.285%
Coefficient de température Isc (A/°C)	+0.045%
NOCT de température (°C)	47±2
Plage de température (°C)	-40 bis +85
Conditions d'essai standard (STC)	1000W/m², AM1.5; 25 +/-2°C



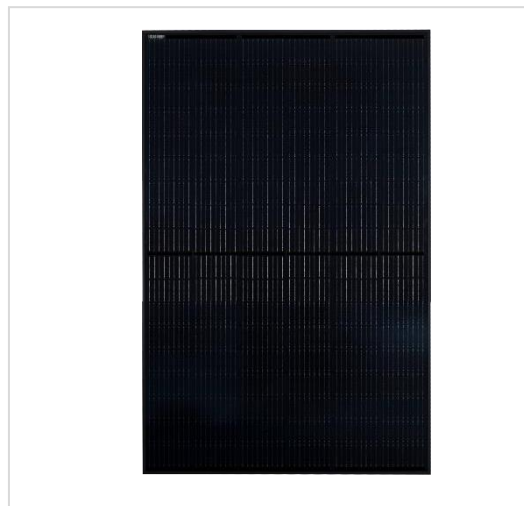
Données techniques	
Type de cellule	182 x 91 (Mono)
Nombre de cellules	108 (12 x 9)
Dimensions des modules (mm)	H 1722 x L 1134 x P 30
Poids (Kg)	21.50
Verre avant	3,2 mm de verre trempé hautement transparent revêtu
Cadre	Alliage d'aluminium anodisé (argent)
Tension maximale du système (V)	1500
Calibre maximal du fusible en ligne (A)	25
Indice de protection IP	IP67/IP68 3diodes
Type de connecteur	4 mm ² câble 90 cm (inclus fiche MC4)
Charge de vent max/charge de neige	2400Pa/5400Pa



PANNEAU PV410W – 30mm – NOIR

Art.-Nr.: PV-PA-410W-27V-01-SW

Panneau photovoltaïque d'une puissance de 410 W et d'une hauteur de cadre de 30 mm. Le panneau est entièrement noir et est donc particulièrement adapté à une installation dans des maisons privées.



DONNÉES TECHNIQUES

Spécification	
Puissance nominale (Pmax)	410.00
Tension à la puissance maximale (Vmpp)	31.46
Courant à la puissance maximale (Impp)	13.04
Tension en circuit ouvert (Voc)	37.45±3%
Courant de court-circuit (Isc)	13.85±3%
Efficacité du module	20.97
Tolérance de performances (+)	0 bis +3%
Coefficient de température Pmax (W/°C)	-0.350%
Coefficient de température Voc (V/°C)	-0.285%
Coefficient de température Isc (A/°C)	+0.045%
NOCT de température (°C)	47±2
Plage de température (°C)	-40 bis +85
Conditions d'essai standard (STC)	1000W/m², AM1.5; 25 +/-2°C



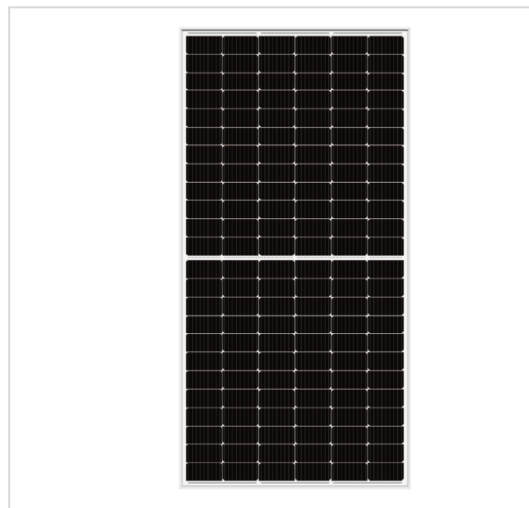
Données techniques	
Type de cellule	182 x 91 (Mono-Noir)
Nombre de cellules	108 (12 x 9)
Dimensions des modules (mm)	H 1722 x L 1134 x P 30
Poids (Kg)	21.50
Verre avant	3,2 mm de verre trempé hautement transparent revêtu
Cadre	Alliage d'aluminium anodisé (noir)
Tension maximale du système (V)	1500
Calibre maximal du fusible en ligne (A)	25
Indice de protection IP	IP67/IP68 3diodes
Type de connecteur	4 mm ² câble 90 cm (inclus fiche MC4)
Charge de vent max/charge de neige	2400Pa/5400Pa



PANNEAU PV 460W – 30mm – ARGENTÉ

Art.-Nr.: PV-PA-460W-36V-01-SI

Panneau photovoltaïque d'une puissance de 460 W et d'une hauteur de cadre de 30 mm. Le panneau a un cadre argenté et est donc particulièrement adapté à une installation sur des bâtiments appartenant à des clients industriels et professionnels.



DONNÉES TECHNIQUES

Spécification	
Puissance nominale (Pmax)	460.00
Tension à la puissance maximale (Vmpp)	41.90
Courant à la puissance maximale (Impp)	10.99
Tension en circuit ouvert (Voc)	49.70±3%
Courant de court-circuit (Isc)	11.72±3%
Efficacité du module	21.16
Tolérance de performances (+)	0 bis +3%
Coefficient de température Pmax (W/°C)	-0.350%
Coefficient de température Voc (V/°C)	-0.270%
Coefficient de température Isc (A/°C)	+0.048%
NOCT de température (°C)	47±2
Plage de température (°C)	-40 bis +85
Conditions d'essai standard (STC)	1000W/m ² , AM1.5; 25 +/-2°C



Données techniques	
Type de cellule	166 x 83 (Mono)
Nombre de cellules	144 (12 x 12)
Dimensions des modules (mm)	H 2094 x L 1038 x P 30
Poids (Kg)	23.50
Verre avant	3,2 mm de verre trempé hautement transparent revêtu
Cadre	Alliage d'aluminium anodisé (argent)
Tension maximale du système (V)	1500
Calibre maximal du fusible en ligne (A)	20
Indice de protection IP	IP67/IP68 3diodes
Type de connecteur	4 mm ² câble 110 cm (inclus fiche MC4)
Charge de vent max/charge de neige	2400Pa/5400Pa



PANNEAU PV 550W – 35mm – ARGENTÉ

Art.-Nr.: PV-PA-550W-36V-01-SI

Panneau photovoltaïque d'une puissance de 550 W et d'une hauteur de cadre de 35 mm. Le panneau a un cadre argenté et est donc particulièrement adapté à une installation sur des bâtiments appartenant à des clients industriels et professionnels.



DONNÉES TECHNIQUES

Spécification	
Puissance nominale (Pmax)	550.00
Tension à la puissance maximale (Vmpp)	42.10
Courant à la puissance maximale (Impp)	13.06
Tension en circuit ouvert (Voc)	50.10±3%
Courant de court-circuit (Isc)	14.01±3%
Efficacité du module	21.28
Tolérance de performances (+)	0 bis +3%
Coefficient de température Pmax (W/°C)	-0.350%
Coefficient de température Voc (V/°C)	-0.285%
Coefficient de température Isc (A/°C)	+0.045%
NOCT de température (°C)	47±2
Plage de température (°C)	-40 bis +85
Conditions d'essai standard (STC)	1000W/m ² , AM1.5; 25 +/-2°C



Données techniques	
Type de cellule	182 x 91 (Mono)
Nombre de cellules	144 (12 x 12)
Dimensions des modules (mm)	H 2279 x L 1134 x P 35
Poids (Kg)	28.40
Verre avant	3,2 mm de verre trempé hautement transparent revêtu
Cadre	Alliage d'aluminium anodisé (argent)
Tension maximale du système (V)	1500
Calibre maximal du fusible en ligne (A)	25
Indice de protection IP	IP67/IP68 3diodes
Type de connecteur	4 mm ² câble 120 cm (inclus fiche MC4)
Charge de vent max/charge de neige	2400Pa/5400Pa

RP-Technik GmbH
PART OF RP-GROUP

Hauptverwaltung/Produktion
Hermann-Staudinger-Str. 10 – 16
63110 Rodgau

Fon +49 6106 660 28-0
E-Mail info@rp-group.com



www.rp-group.com